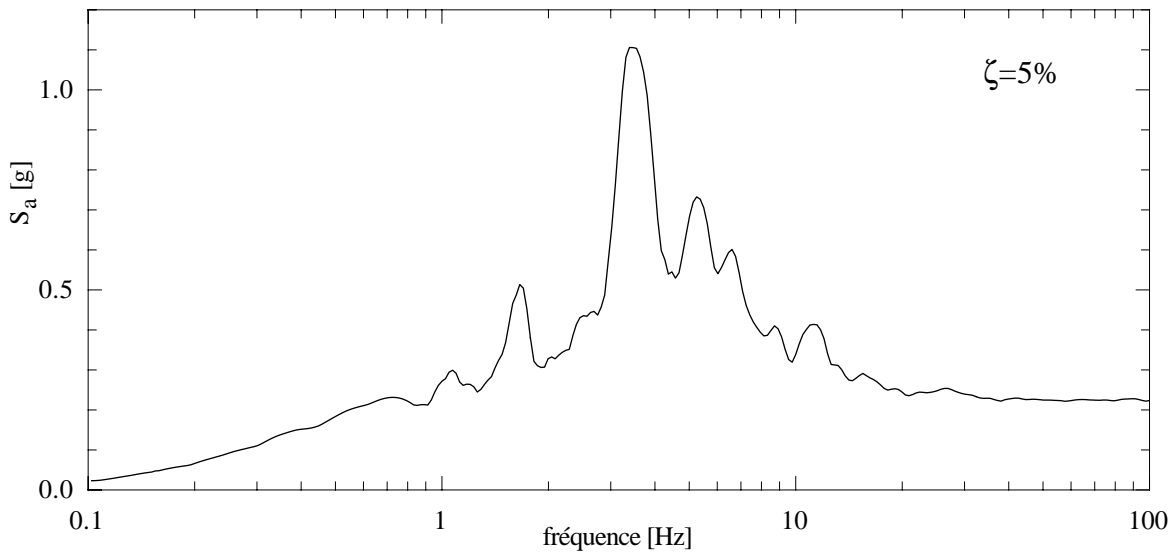


Génie Parasismique Exercices 6^{ème} et 8^{ème} semestre 2002 lundi 18 mars 2002

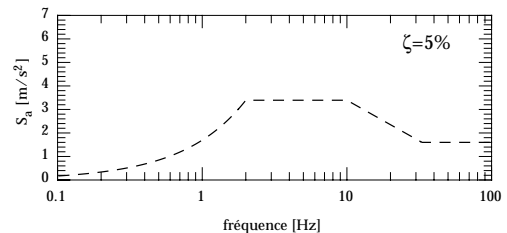
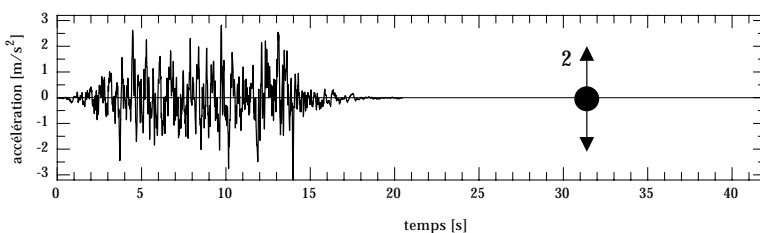
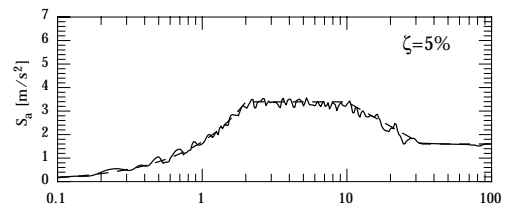
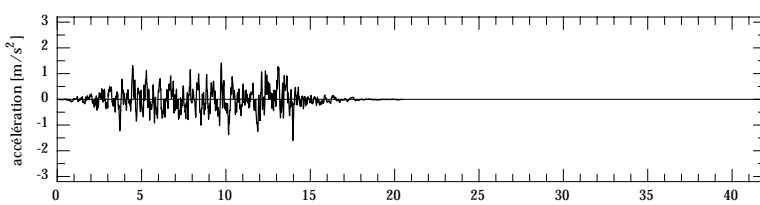
Exercice 2 :

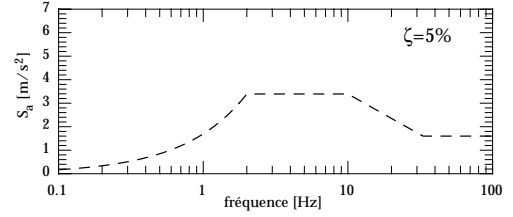
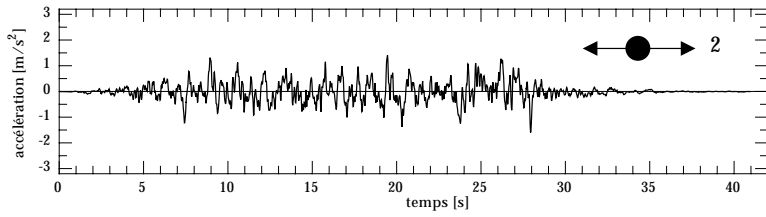
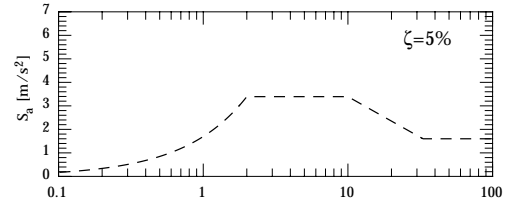
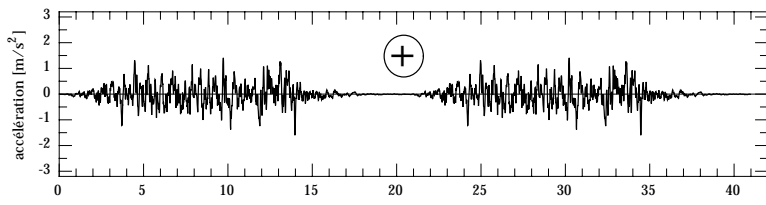
- Soit le spectre de réponse de l'accélération mesurée à Izmit du séisme de Kocaeli. Déterminez la force horizontale de remplacement spécifique (par tonne de masse) subie par les structures dont les fréquences propres sont 1 Hz, 1.5 Hz et 2 Hz. Quelle est la fréquence la plus excitée?



- Soit un séisme artificiel compatible avec le spectre de dimensionnement SIA pour la zone 3b et les sols semi-compacts.

Déterminez les modifications du spectre de réponse en fonction de celles de l'accélérogramme.





3. Reliez les accélérogrammes (3 enregistrés et 2 artificiels) avec leur spectre de réponse de l'accélération respectif.

