

Génie Parasismique Exercices 6^{ème} et 8^{ème} semestre 2002

lundi 11 mars 2002

Nom : _____

Exercice 1 : Dégâts dus aux tremblements de terre

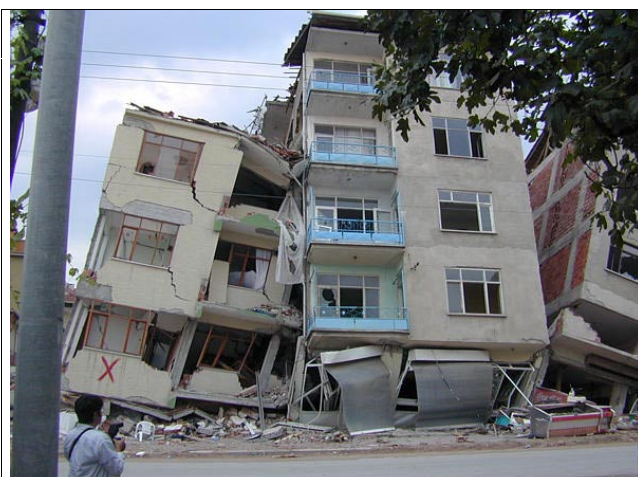
1. Sur la base des photos ci-dessous, identifier le type de dégât du aux tremblement de terre et expliciter les causes probables.



Type de dégât & Causes

Soft Story
 Effondrement des bâtiments dû à une résistance insuffisante du rez, probablement lié à la non continuité des éléments verticaux (concentration des efforts au pied du bâtiment).

Type de dégât & Causes



Type de dégât & Causes



Type de dégât & Causes

Type de dégât & Causes



Type de dégât & Causes

Type de dégât & Causes



Type de dégât & Causes

Type de dégât & Causes



Type de dégât & Causes

Type de dégât & Causes



Type de dégât & Causes

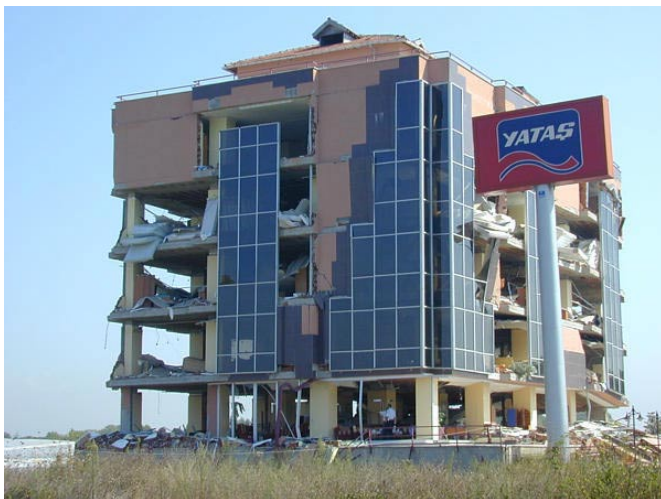
2. a. Classifier les dégâts présentés selon la catégorisation proposée dans l'EMS-98.



Classe_____



Classe_____



Classe_____

b. Classer également les bâtiments de la première partie selon l'EMS-98.